

김포 관광안내

김포시 관광안내	☎ 031-980-2114
관광통역안내전화	☎ 1330
경기도 콜센터	☎ 031-120
김포 교통정보센터	☎ 031-980-5956
김포 콜택시	☎ 1899-3040
김포 교통약자지원센터	☎ 189-2008
김포 경찰서	☎ 182
김포 소방서	☎ 1666-1190

김포시 문화관광해설 안내

애기봉평화생태공원	☎ 031-989-6037
김포장릉	☎ 031-997-8063
김포독립운동기념관	☎ 031-996-6272
덕포진	☎ 031-989-9794
김포합상공원	☎ 031-987-4097
우저서원 (단체예약만 가능)	☎ 031-985-9692

문화관광해설사 근무일정 확인 필수!
QR코드를 스캔하세요!

나에게로 떠나는 힐링여행 in 김포

김포아트밸리&한옥마을
전통과 현대가 공존하는 자연친화적 문화·예술 공간으로 전통 한옥마을과 창작스튜디오, 아트센터 전시관, 야외공연장, 전통놀이체험마당 등으로 구성되어 있다.
☎ 모담공원로 170-1 ☎ 031-996-6836
관람시간: 09:00-18:00 ※월요일 휴무

하동천생태방목로
하동천 생태방목로는 생물의 서식처를 제공하고 종 다양성을 증진시키며, 자연 생태계의 생물들을 관찰, 체험할 수 있도록 하여 시민들에게 건강한 생태공간을 제공하고 환경의 중요성을 일깨워 주기 위한 공간으로 조성되었다.
☎ 하성면 누산봉성로 294 ☎ 031-996-5323

안강야생조류생태공원
약 17만 평 규모의 공간에서 계절별 동식물과 야생조류를 탐조할 수 있다. 공원을 따라 둘레길이 조성되어 있어 광활한 풍경을 보며 산책을 하기에도 좋다.
☎ 김포항강11로 455 ☎ 031-980-5636

오직 김포에서만! 즐길 수 있는 안보여행!

김포국제조각공원
통일을 주제로 한 테마공원으로 세계적인 예술가들이 평화와 통일을 기원하며 만든 30점의 조각품이 산책로를 따라 전시되어 있다. 공원 내에는 청소년 수련원, 김포국제제철매장, 김포평화문화관 등이 있다.
☎ 월곡면 고막리 435-14 ☎ 031-984-5167

김포합상공원
퇴역한 상륙함을 활용하여 조성한 합상공원으로, 함정내부를 전시관으로 개조한 후 대명항 부두에 정비하여 일반인들에게 안내체험을 할 수 있는 공간으로 활용되고 있다.
☎ 대곶면 대명항로 1110-36 ☎ 031-987-4097

애기봉 평화생태공원
평화와 생애를 주제로 한 전시관과 북한이 보이는 전망대, 개성 문화유적지 VR체험시설 등을 조성해 놓은 공원이다.
☎ 대곶면 평화공원로 289 ☎ 031-989-7492
※연중휴무

온라인 예약 ▶

룰루랄라~ 신나는 김포여행

김포라베니체
먹거리와 볼거리가 가득한 수변공간로 분위기가 좋아 가족단위 외에도 연인들이 데이트를 즐기기에 많이 찾는 장소이다. 또한 금빛수로 보트하우스에서는 문보트, 패밀리보트, 페달보트 등의 수상레저를 즐길 수 있다.
☎ 장기동 일원

김포아라리나
수도권 최대 규모의 마리나시설로 다양한 수상레저를 누구나 쉽고 저렴하게 체험할 수 있다.
☎ 고촌읍 아라리수로 270번길 74 ☎ 031-999-7895

대명항
김포 유일의 지방어항으로 저렴한 가격에 질 좋은 회를 먹을 수 있는 곳이다. 만산기원 풍어제, 대명항 축제 등 다양한 볼거리를 즐길 수 있다.
☎ 대곶면 대명항로 109

전류리포구
어반장에서 직접 수산물을 판매하는 한강 최북단 어장이다. 새우와 송어, 용어가 유명하며 특히 가을철이 될 즈음이면 참깨와 새우가 넘쳐난다.
☎ 하성면 전류리 461-8

대산패밀리파크
울창한 산책로와 야생초화원, 도자기체험관, 아이들이 뛰어놀기 좋은 물놀이장 및 놀이시설 등이 마련되어 있어 가족나들이 코스로 적격이다.
☎ 하성면 하성로 585 ☎ 031-997-6868
※월요일 휴무

한가람물빛체험관
물의 중요성과 물사랑을 일깨우고 우리가 먹는 수돗물에 관한 궁금한 사항에 대해 알아볼 수 있도록 다양한 체험시설과 4D 영상관을 갖추고 있다.
☎ 고촌읍 삼곡로 152 ☎ 031-5186-4447
※평일만 운영, 사전예약 필수

현대프리미엄아울렛
다양한 볼거리 및 먹거리, 쇼핑공간으로 가득 채워 시간 가는 줄 모르고 즐길 수 있는 대형 복합쇼핑몰이다.
☎ 고촌읍 아라리수로 152번길 100 ☎ 031-812-2233

역사가 살아숨쉬는 김포

김포다도박물관
다도문화와 한국의 전통예절을 계승하고 발전시키기 위한 목적으로 설립되었다. 약 3,000여 점의 다도구와 자수 등을 전시하고 있으며, 전통예절교육과 다도 교육도 함께 진행하고 있다.
☎ 월곡면 애기봉로 275번길 187-49 ☎ 031-998-1000
관람시간: 10:00-18:00
※월요일 휴무

김포독립운동기념관
1919년 양촌읍의 오라니장터 3.1 만세운동을 재조명하고 애국지사들의 애국정신을 기리기 위해 설립된 기념관으로 3.1 만세운동 관련 자료를 관람할 수 있다.
☎ 양촌읍 양곡로 30번길 46 ☎ 031-996-6270
※월요일 휴무

김포성당 강남문화재단 제2호
1950년대의 석조 성당 건축을 대표하는 건물로 높은 건축학적 가치를 인정받고 있다. 현재는 포토틀로 많이 알려져 많은 사람들이 방문하고 있다.
☎ 복변로 29-12 ☎ 031-983-8811

김포장릉 사적 제202호
조선 16대 인종(1623-1649)의 생부 원종과 그의 비 인현왕후 구씨를 모신 능이다. 능 주위가 공원처럼 꾸며져 있어 조용하고 평화로운 가을이정소로 적격이다.
☎ 장릉로 79 ☎ 031-984-2897
※월요일 휴무

김포향교 강남문화재단 제2호
지방의 중등교육과 지방민의 교화를 위해 창건된 김포향교는 주변의 현대건물과 대비되어 전통건물의 멋스러움을 자아낸다.
☎ 복변로 25번길 38 ☎ 031-984-8891

덕포진 사적 제212호
천혜의 지형을 이용해 설치한 군영 덕포진은 신미양요와 병인양요 때 치열한 격전을 벌인 곳이다. 탁 트인 자연 경관과 함께 덕포진의 포대와 피수청을 둘러보고 전시관을 관람할 수 있다.
☎ 대곶면 신안리 산105 ☎ 031-980-2965

문수산성 사적 제191호
조선 숙종 20년(1694)에 의적을 막고 강화도를 방어하기 위해 쌓은 산성이다. 옛 조상들의 숨결을 느끼며 수려한 주변 경관을 감상하기 좋다.
☎ 월곡면 성릉리 산36-2

우저서원 강남문화재단 제2호
조선 선조때의 학자이자 의병장인 조헌(趙憲: 1544~1592) 선생을 기리기 위하여 인조 26년(1648)에 조헌의 옛 집터에 세워진 서원이다.
☎ 강경동 ☎ 031-985-9692

통진학교 강남문화재단 제2호
향교는 제사를 지내고 지방민의 교육과 교화를 위해 나라에서 세운 교육기관이다. 통진학교는 도내 향교 건축 가운데 가장 오래된 것으로 조선 후기 작은 규모의 향교 형식을 잘 보여주고 있다.
☎ 월곡면 군하로 288-21 ☎ 031-989-4207

한재당 강남문화재단 제2호
조선시대 학자 한재 이목(李穆: 1471~1498)의 사당으로 해마다 그를 기리기 위한 한대례(獻茶禮) 의식이 진행된다.
☎ 하성면 가금리 223-1 ☎ 031-980-2472

2월~5월, 9월~10월	6월~8월	11월~1월
대표시간: 07:00-17:00	대표시간: 07:00-17:30	대표시간: 07:00-16:30
관람시간: 07:00-18:00	관람시간: 07:00-18:30	관람시간: 07:00-17:30

숙박시설

상호	주소	전화번호
리마다 앙코르 김포 한강호텔	고촌읍 아라리로 152번길 169	02-582-0700
호텔라김포	고촌읍 장차로 5번길 5-9	031-982-1322
아센호텔	태장로 795번길 145(장기동)	031-997-3230
레스토랑호텔	태장로 795번길 151(장기동)	031-988-3534
스타비아 관광호텔	태장로 795번길 147(장기동)	031-981-1189
펜타스타호텔	태장로 795번길 111(장기동)	031-982-5555
아리수호텔	태장로 795번길 123(장기동)	031-996-8800
호텔M타워	김포항강9로 75번길 38, 9층(구래동)	031-984-1723
에스트오호텔	김포항강9로 75번길 64(구래동)	031-982-5821
라인플러스호텔	통진읍 김포대로 2337-1	031-996-8056-8
호텔마리베이	고촌읍 아라리로 152번길 210-50	1577-8118 02-1833-8050

아영장

상호	주소	전화번호
행복한 채찍 캠핑장	김포로 1196(운양동)	0507-1401-2225
강변캠핑	김포로 1202(운양동)	010-2872-9584
김포한강오캠핑장	하성면 월하로 912번길 64	031-989-1000
봉비워너원	하성면 평화공원로 70번길 290-97	031-983-5095
예술지속캠핑장	하성면 오정동로 121-15	0507-1441-5537
솔내음캠핑장	통진읍 절골로 127번길 32-90	031-997-3775
김포캠핑파크 주식회사	월곡면 용강로 325	031-8049-0117
문수힐링캠핑장	월곡면 문수산로 104-107	031-997-8959
반바워캠핑장	대곶면 총성로 154	010-2844-6555
김포덕포진리캠핑장	대곶면 덕포진로 103번길 103-1	031-988-5952
운양캠프	김포항강 11로 255번길 107 (운양동)	010-6246-1194
구르미의 오션	월곡면 문수산로 174-19	010-3422-9553

김포 맛집

상호	주소	대표요식	전화번호
갯마을간장게장	대곶면 대명항로 36	간장게장	031-987-6408
둘내음	양촌읍 석모로 99	둘개수제비	031-988-3820
해물로	승가로 101(봉무동)	곤드레정식, 해물찜	031-987-8880
버거307	김포항강11로 140번길 8-8 (운양동)	수제버거	031-985-0307
서해안간장게장	월곡면 굴비위로 3	간장게장	031-989-1174
돈까스고집	양촌읍 김포항강4로 357	돈까스	031-986-7211
네티나무골	월곡면 문수산로 370번길 49	장어요리	031-989-3036
나뭇터 숲향정어귀	월곡면 김포대로 3023번길 96	장어요리	0507-1342-1071
웅주물추어탕	웅주물로 86(김정동)	추어탕	031-985-6968
남강메기매운탕	김포대로 1535(장기동)	매운탕	031-985-7764
hoho브레드	김포항강9로 76번길87(구래동)	양버터, 시오판	070-7374-0499

상호	주소	대표요식	전화번호
명태덕장	김포항강11로 331번길 137 (운양동)	시래기명태조림	031-982-9990
오미	복변로 20(복변동)	어탕(어숙)	0507-1316-1391
꾸주우리	김포항강11로 77-19(장기동)	꾸주미정식	031-988-7999
인생화로	김포항강9로 12번길 7-15 (구래동)	삼겹살	0507-1305-6227
최강술불닭집	고촌읍 은행영사정로 37	닭갈비	031-986-4000
베이커리컬	길보2로 45, A동 1층(길보동)	탕종식빵, 소금빵	070-7537-0617
세라피코 (serafico)	김포항강11로 140번길102, 1층	피자, 파스타	0507-1372-3739
겸손돈까스	김포항강9로 75번길 22, 1층 103호	돈까스	0507-1319-8651
산돌마을	양촌읍 김포대로 1644	한우사브불고기	031-982-3833
박서방네코리리	양촌읍 석모로 85, 1층	코다리찜, 코다리갈매기	0507-1455-2343
오동도	태장로 784, 2층 206호	스시	031-987-5355
담타한정식	통진읍 담터로 84, 1동 1층	한정식	031-985-5337

한옥체험

상호	주소	전화번호
김포아트밸리(한옥마을)	모담공원로 170-1, 한옥마을(운양동)	031-996-6837
환화원	대곶면 덕포진로 134	010-3905-8619

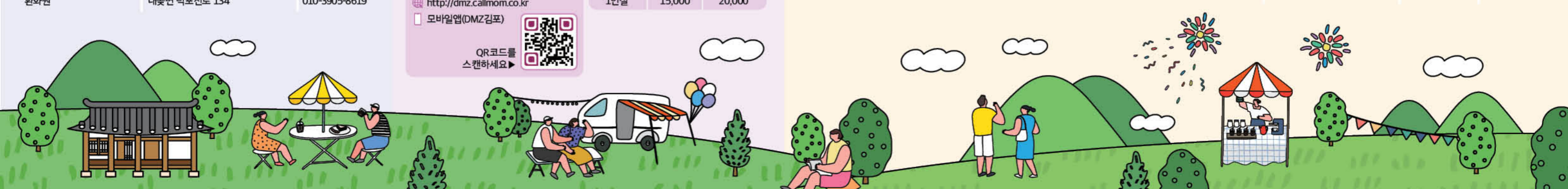
DMZ 평화의 길 거점센터 (캐스트하우스)

예약발발
☎ 김포시 월곡면 용강로 250번길 104
☎ 031-8049-3960, 031-904-0155
http://dmz.callmoom.co.kr
☐ 모바일앱(DMZ김포)

이용요금

기준인원	평일	주말·공휴일
4인실	60,000	80,000
1인실	15,000	20,000

QR코드를 스캔하세요!





김포평화누리길

김포평화누리길은 대명항-문수산-에기봉-전류리포구까지 총 39km, 세 개의 코스로 김포시 내 접경지역 일원에 있는 생태 우수지역과 역사관광지를 연결하고 있다.

1코스 평화누리길 1코스 영하강철책길 14km 4시간 소요
 평화누리길의 시작점으로 철책길을 따라 수려한 자연경관이 장관을 연출한다. 코스 곳곳에 존재하는 다양한 볼거리와 역사적 흔적을 보는 재미가 쏠쏠하다.

1.4km (30분) 7.2km (120분) 1.6km (30분) 3.8km (60분)
 대명항 덕포진 원머루나무 김포씨사이드C.C 문수산성

2코스 평화누리길 2코스 조강철책길 8km 3시간 20분 소요
 북한과 가장 인접한 코스로 문수산성 성곽길에 오르면 북한 지역을 관찰할 수 있으며, 저수지와 평야가 선사하는 아름다움을 만끽할 수 있다.

1.8km (60분) 2.0km (60분) 1.7km (30분) 2.5km (50분)
 문수산성남문 남어문 상운대로 조강저수지 에기봉입구

3코스 평화누리길 3코스 한강철책길 17km 4시간 30분 소요
 드넓게 펼쳐진 평야와 함께 보이는 풍광이 평화로운 마을길이다. 한강 하구 후평리 평야로 들어서면 여러 종의 철새들을 관찰할 수 있다.

4.0km (60분) 6.0km (90분) 2.0km (40분) 5.0km (80분)
 에기봉입구 마근포리 마을회관 한강하류재두루미도래지 석탄배수령점장 전류리포구

김포골드라인으로 떠나는 김포여행

김포공항역	고촌역	풍무역	사우(김포시청)역	김포북면역
김포아라미아나 현대프리미엄아울렛 보름산미술관	김포아라미아나 현대프리미엄아울렛 보름산미술관	계양천산책로 금정사	장릉 장릉산화주산책로 김포아트홀 김포종합운동장	김포학교 김포호교 우저서원 김포성당 북변인속5일장
양촌역	구래역	마산역	장기역	운양역
수안산 CICA미술관	김포호수공원 김포특별운동기념관 구래문화의거리	김포생활체육관 솔터체육공원 가현산	김포한강중앙공원 김포라베니체	한강야생조류생태공원 김포아트빌리지&한옥마을

범례

0 600m 1.2km

관광명소	휴양림	도서관	항구,부두	우리동네별난길
관광서	캠핑,야영장	쇼핑	체험마을	안내소
사할	공원	은천	소방서	기타
유적지	골프장	숙박	경찰서	
산	박물관,전시관	시장	병원	

발행처: 김포시 관광진흥과 031-980-5110 발행일: 2024년 5월
 기획·디자인: (주)노블에드디자인연구소 02-832-0992

Designed by (주)노블에드디자인연구소 Tel 02.832.0992
 이 지도의 픽토그램 제작 기준은 문화체육관광부 표준 지침 2015를, 문화재의 외국어 표기는 문화재청 기준을, 도로명외국어 표기는 행정안전부 기준을 따릅니다.

금빛수로 레저

금빛수로 보트하우스

운영: 4월 ~ 11월 운영 *계절 상황에 따라 운영 기간은 조정될 수 있습니다.
 위치: 김포시 초당로 54 금빛수로 보트하우스
 운영시간: 13:00~22:00
 브레이크타임: 16:00~17:00
 예약사이트: 김포시 통합예약사이트

금빛수로 아담 얼음 썰매장

운영: 겨울철 운영
 위치: 금빛수로 라베니체 2, 3차
 대상: 13세 이하 아동
 운영시간: 10:00~16:30 (*1시간 이용 원칙)
 문의전화: 김포시 공원관리과 031-5186-4637
 금빛수로 보트하우스 070-4242-0340

해양 레저 스포츠 체험

해양 레저 스포츠 체험

운영: 5월 ~ 10월 운영 *계절 상황에 따라 운영 기간은 조정될 수 있습니다.
 위치: 김포 아라미아나
 대상: 경기도인 중 초등학생 ~ 성인
 비용: 무료
 신청방법: 아라미아나 해양아카데미 홈페이지
 문의전화: 1688-7841

야간명소

라베니체 금빛수로

김포 중앙공원

김포 뽕뽕투어

'Farm(농장)'과 'Tour(여행)'의 합성어로 농장여행이라는 의미를 담고 있습니다. 또한, 자동차를 타고 돌아다니는 여행이라는 점에서 자동차를 의미하는 '뽕뽕'을 나타내기도 합니다. 29개의 농장이 함께 하고 있습니다. 모두들 김포로 자동차 타고 뽕뽕투어하러 놀러오세요!
 문의전화: 김포시농업기술센터 농업진흥과 031-5186-4337

다솜 중앙공원